



## CASO DE USO

### Setor Público



## Solução de Gestão Inteligente do Gasto Público com Interoperabilidade e Analítica Avançada

Implementado no: Panamá

### Desafio:

- Integrar dados fiscais dispersos entre diferentes órgãos e plataformas.
- Garantir qualidade, rastreabilidade e padronização das informações públicas.
- Assegurar segurança, confidencialidade e conformidade regulatória no uso de dados sensíveis.
- Superar a complexidade técnica e a resistência institucional à adoção de novos modelos analíticos.

### Solução:

- Implementação de um ecossistema fiscal inteligente para análise, controle e avaliação do gasto público.
- Integração segura de dados provenientes de múltiplas instituições e sistemas heterogêneos, sem centralização indevida.
- Uso de Big Data, dashboards e modelos analíticos para apoiar decisões baseadas em evidência.
- Estruturação de governança, padrões técnicos e transferência de conhecimento para garantir sustentabilidade.

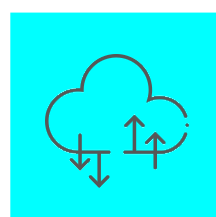
## Benefícios:



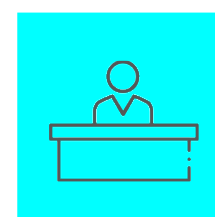
Maior eficiência e equidade na alocação do gasto público, **com base em dados integrados.**



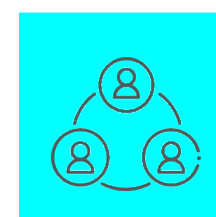
Fortalecimento da capacidade de **controle, monitoramento e avaliação fiscal.**



Decisões mais assertivas por meio de **analítica avançada e inteligência de dados.**



Aumento da transparência e **melhor focalização de políticas e programas públicos.**



Base escalável para expansão do modelo a **outras entidades governamentais.**

**Tags:** Gestão Fiscal; Big Data; Analítica Avançada; Interoperabilidade; Governança de Dados; Transparência; Decisão Baseada em Evidência.