



CASO DE USO

Smart Cities & Mobility



Solução de Eletromobilidade para Transporte Urbano Sustentável

Implementado no: México

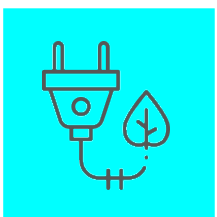
Desafio:

Atender à crescente demanda por transporte sustentável, viabilizando a transição de frotas movidas a combustíveis fósseis para modelos zero emissões, com gestão eficiente da infraestrutura de recarga, operação contínua e suporte à tomada de decisão para operadores e autoridades.

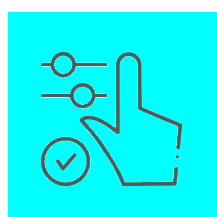
Solução:

- Implementação de solução completa de eletromobilidade desenvolvida pela SONDA.
- Cobertura de engenharia, implantação, operação e manutenção da infraestrutura de recarga.
- Gestão de dados em tempo real e históricos de consumo de energia.
- Integração com sistemas de gestão de frotas para otimização operacional e análise estratégica.

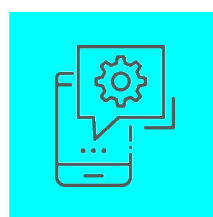
Benefícios:



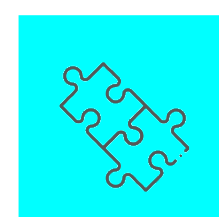
Transição estruturada para mobilidade elétrica, **reduzindo emissões e dependência de combustíveis fósseis.**



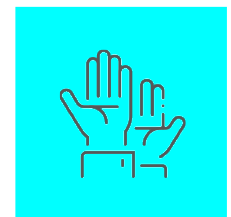
Implantação completa da infraestrutura de recarga, **com engenharia, operação e manutenção integradas.**



Monitoramento em tempo real e **análise histórica dos processos de carregamento.**



Integração com sistemas de **gestão de frotas e indicadores operacionais.**



Suporte à tomada de decisão estratégica **em operação, manutenção e gestão de energia.**

Tags: Eletromobilidade; Transporte Sustentável; Gestão de Recarga Elétrica; Automação de Infraestrutura; Gestão de Frotas; Energia Elétrica; Zero Emissões; Mobilidade Urbana; Infraestrutura Crítica.

SONDA.COM