



CASO DE USO

Manufatura



Solução de Digitalização do Chão de Fábrica para Gestão Inteligente de Manutenção (TPM)

Implementação: Regional

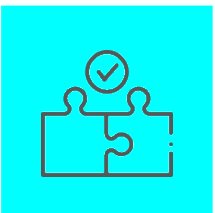
Desafio:

Reduzir a dependência de processos manuais e dados históricos, padronizar a manutenção entre fábricas e regiões e aumentar a eficiência operacional, viabilizando a adoção escalável de práticas de TPM por meio de uma plataforma tecnológica simples e amigável ao usuário.

Solução:

- Digitalização dos processos de manutenção no chão de fábrica para padronizar e harmonizar operações.
- Plataforma única para suportar a adoção do TPM como modelo de excelência operacional.
- Automação de atividades manuais e integração de dados operacionais em tempo real.
- Escalável para múltiplas plantas e adaptável às necessidades regionais de operação.

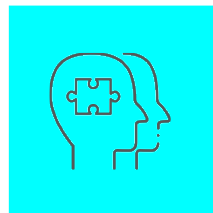
Benefícios:



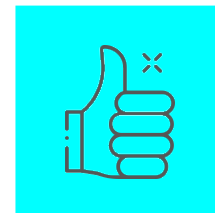
Rastreabilidade completa dos processos de **manutenção e maior controle operacional.**



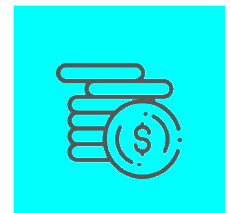
Redução significativa do **tempo de inspeção e eliminação do uso de papel.**



Diminuição superior a 50% do retrabalho em **atividades de manutenção.**



Operações mais **estáveis, previsíveis e eficientes.**



Redução de custos com foco em **manutenção preventiva e proativa.**

Tags: Manufatura; TPM; Manutenção Industrial; Chão de Fábrica Digital; Excelência Operacional; Automação; Indústria 4.0.

SONDA.COM