



CASO DE USO

Sector Público



Solución de Plataforma Integrada para la Centralización y el Análisis de Videovigilancia

Implementado en: Chile

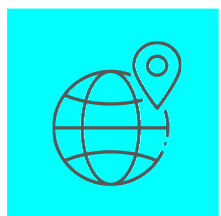
Desafío:

Unificar entornos fragmentados de videovigilancia, escalar el monitoreo con alto desempeño, garantizar la disponibilidad y seguridad de la información crítica en un contexto multiinstitucional y cumplir plazos rigurosos de implementación y puesta en operación.

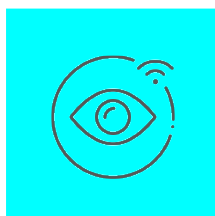
Solución:

- Implementación de una plataforma de integración de video bajo el modelo Software como Servicio (SaaS).
- Centralización y gestión unificada de múltiples fuentes de video públicas y privadas.
- Arquitectura escalable, segura e interoperable, preparada para grandes volúmenes de cámaras y datos.
- Base tecnológica para la prevención del delito, la gestión de emergencias y el apoyo a la seguridad pública mediante el uso de analítica avanzada.

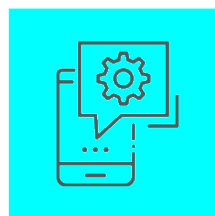
Beneficios:



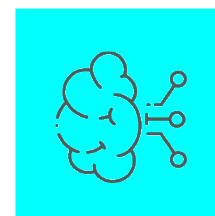
Visión integrada del territorio, con **mayor coordinación entre distintas instituciones.**



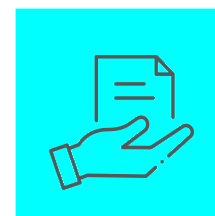
Incremento de la capacidad de **monitoreo y análisis, permitiendo una actuación más proactiva.**



Reducción de la complejidad operacional al **consolidar sistemas en una única plataforma SaaS.**



Base habilitadora para el uso de analítica avanzada e **inteligencia artificial aplicada a la seguridad.**



Fortalecimiento de la toma de decisiones basada en **datos para políticas públicas de seguridad.**

Tags: Seguridad Pública; Videovigilancia; Integración de Video; SaaS; Ciudades Inteligentes; Analítica Avanzada; Inteligencia Artificial.

SONDA.COM