



## CASO DE USO

### Salud



## Solución de Plataforma Integrada para Diagnóstico por Imagen en Regiones Remotas

Implementado en: Chile

### Desafío:

Integrar rápidamente exámenes de diagnóstico por imagen, modernizar la infraestructura en plazos reducidos, superar limitaciones logísticas en regiones con condiciones climáticas extremas, garantizar la migración segura de grandes volúmenes de datos históricos e introducir inteligencia artificial en un entorno clínico distribuido.

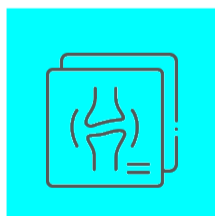
### Solución:

- Implementación de una red integrada de diagnóstico por imagen para atención remota.
- Integración de los tres niveles de atención médica en una única plataforma digital.
- Centralización, gestión y compartición de exámenes de imagen a gran escala.
- Base tecnológica para el soporte al diagnóstico clínico en contextos geográficos desafiantes.

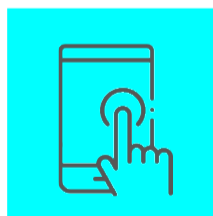
## Beneficios:



Reducción significativa del tiempo de espera **para exámenes e informes diagnósticos.**



Mejora de la precisión en el diagnóstico de **lesiones complejas con apoyo de IA.**



Mayor eficiencia operacional **mediante flujos de trabajo digitales e integrados.**



Ampliación del acceso al **diagnóstico especializado en regiones remotas.**



Fortalecimiento del modelo de **salud digital y de la telemedicina.**

**Tags:** RIS; PACS; Diagnóstico Remoto; Salud Digital; Inteligencia Artificial; Telemedicina; Regiones Remotas