



CASO DE USO

Sector Público



Solución de Gestión Inteligente del Gasto Público con Interoperabilidad y Analítica Avanzada

Implementado en: Panamá

Desafío:

- Integrar datos fiscales dispersos entre distintos organismos y plataformas.
- Garantizar la calidad, trazabilidad y estandarización de la información pública.
- Asegurar la seguridad, confidencialidad y el cumplimiento regulatorio en el uso de datos sensibles.
- Superar la complejidad técnica y la resistencia institucional a la adopción de nuevos modelos analíticos.

Solución:

- Implementación de un ecosistema fiscal inteligente para el análisis, control y evaluación del gasto público.
- Integración segura de datos provenientes de múltiples instituciones y sistemas heterogéneos, sin centralización indebida.
- Uso de Big Data, tableros y modelos analíticos para respaldar decisiones basadas en evidencia.
- Estructuración de gobernanza, estándares técnicos y transferencia de conocimiento para garantizar la sostenibilidad.

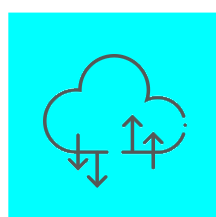
Beneficios:



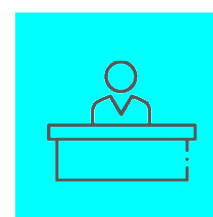
Mayor eficiencia y equidad en la asignación del gasto público, **con base en datos integrados.**



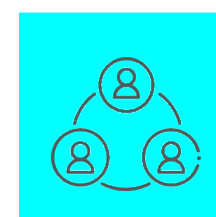
Fortalecimiento de la capacidad de **control, monitoreo y evaluación fiscal.**



Decisiones más precisas mediante **analítica avanzada e inteligencia de datos.**



Incremento de la transparencia y **mejor focalización de políticas y programas públicos.**



Base escalable para la expansión del **modelo a otras entidades gubernamentales.**

Tags: Gestión Fiscal; Big Data; Analítica Avanzada; Interoperabilidad; Gobernanza de Datos; Transparencia; Decisión Basada en Evidencia.