



## CASO DE USO

### Minería



## Solución de Assessment de Madurez y Transformación Digital en entornos operacionales de Minería

Implementado en: Perú

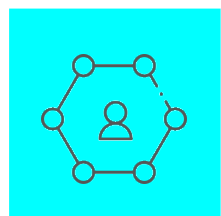
### Desafío:

Suplir la falta de capacidades internas especializadas para evaluar entornos OT complejos, identificar riesgos críticos de ciberseguridad y obsolescencia, y alinear la evolución operacional con la estrategia del negocio, equilibrando innovación, eficiencia y seguridad en procesos productivos críticos.

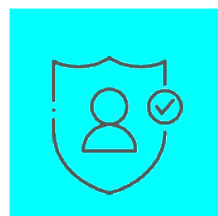
### Solución:

- Evaluación integral del estado actual (As-Is) de las capacidades de Tecnología Operacional en entornos industriales críticos.
- Análisis de infraestructura, ciberseguridad e integración IT/OT en una operación multisitio.
- Identificación y priorización de brechas tecnológicas, riesgos y obsolescencia que impactan la operación.
- Definición de un roadmap estratégico de transformación alineado con los objetivos de mediano y largo plazo.

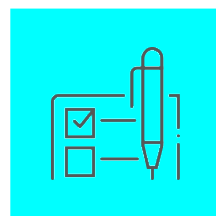
## Beneficios:



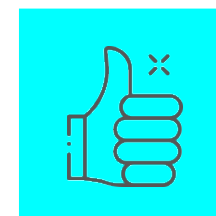
Visión clara y estructurada del **estado actual y futuro** de las capacidades OT.



Identificación priorizada de brechas en **infraestructura, procesos y ciberseguridad**.



Roadmap accionable para la transformación y la **integración segura** entre TI y OT.



Incremento de la eficiencia operacional y **fortalecimiento de la ciberseguridad industrial**.



Arquitectura OT más robusta, escalable y alineada con **estándares y buenas prácticas del mercado**.

**Tags:** Minería; OT; IT/OT; Ciberseguridad Industrial; Diagnóstico de Madurez; Roadmap Estratégico; Transformación Digital; Operaciones Críticas.