



## CASO DE USO

### Minería

## Solución de Assessment de Ciberseguridad y Madurez en Entornos Operacionales OT

Implementado en: Perú

### Desafío:

Realizar una evaluación integral de los entornos OT ante la falta de capacidades internas especializadas, identificando riesgos, obsolescencia y brechas de ciberseguridad, y alineando estas capacidades con la estrategia del negocio sin comprometer la estabilidad operativa.

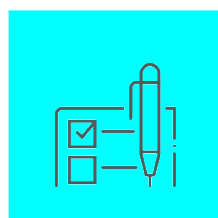
### Solución:

- Diagnóstico integral de las capacidades y sistemas de Tecnologías Operacionales (OT).
- Evaluación de las tres unidades operativas del cliente.
- Identificación de brechas críticas en infraestructura, ciberseguridad e integración IT/OT.
- Definición de un roadmap estratégico de transformación alineado con los objetivos 2025-2027.

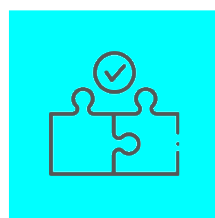
## Beneficios:



Diagnóstico claro del estado actual (As-Is) y definición del estado deseado (To-Be) para entornos OT.



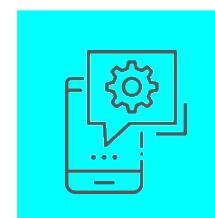
Identificación de brechas críticas en infraestructura, ciberseguridad y procesos, con recomendaciones priorizadas.



Roadmap estratégico de transformación, alineado con los objetivos del negocio y la integración IT/OT.



Incremento de la eficiencia operativa y fortalecimiento de la postura de ciberseguridad en entornos industriales.



Arquitectura OT más robusta, escalable y alineada con estándares y buenas prácticas de la industria.

*Tags: Diagnóstico OT.*