

SONDA[®]
make it easy

CASO DE USO

Smart Cities & Mobility



DESENHO, DESENVOLVIMENTO E IMPLEMENTAÇÃO DE UMA PLATAFORMA TECNOLÓGICA PARA POSTOS DE CONTROLE ADUANEIRO

Implementado em: Panamá

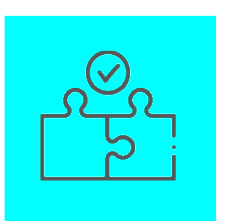
Desafios

- **Integração interinstitucional:** Alinhar requisitos, políticas de dados e níveis de acesso de múltiplas entidades governamentais.
- **Comunicação entre todas as entidades envolvidas:** Estabelecer canais claros, eficientes e seguros de coordenação operacional e técnica entre os órgãos que atuam nos postos de controle.
- **Interoperabilidade com sistemas legados:** Conectar plataformas existentes a tecnologias modernas e seguras.

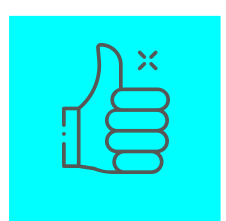
Objetivo do negócio

- **Integrar e coordenar tecnologicamente as entidades** envolvidas nos controles migratórios, aduaneiros, fitossanitários, de segurança e de transporte.
- **Melhorar a rastreabilidade e o controle de pessoas,** veículos e mercadorias que ingressam ou saem do território nacional.
- **Aumentar a eficiência operacional** nos postos de controle por meio da automação e da digitalização de processos.
- **Fortalecer a segurança nacional** e a transparência na gestão interinstitucional.

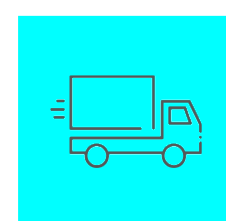
Benefícios



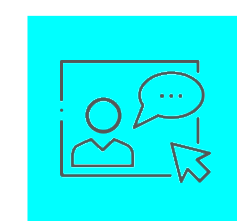
Plataforma unificada e interoperável: Facilita a coordenação em tempo real entre Alfândega, Migração e outras entidades.



Automatiza os processos de controle e evita registros múltiplos em diferentes instituições.



Permite o acompanhamento de pessoas, veículos e cargas ao longo de todo o seu trânsito pelos pontos de entrada e saída.



Garante o registro digital de todas as operações, em conformidade com padrões internacionais de controle.