



7-Mayo-2009

“Contra viento y marea”

4^a Cumbre Anual de Inversionistas



ESTRATEGIA DE CRECIMIENTO



**Estrategia de
Crecimiento
Regional**



Plan de inversiones
período 2007-2009
por US\$ 350 millones

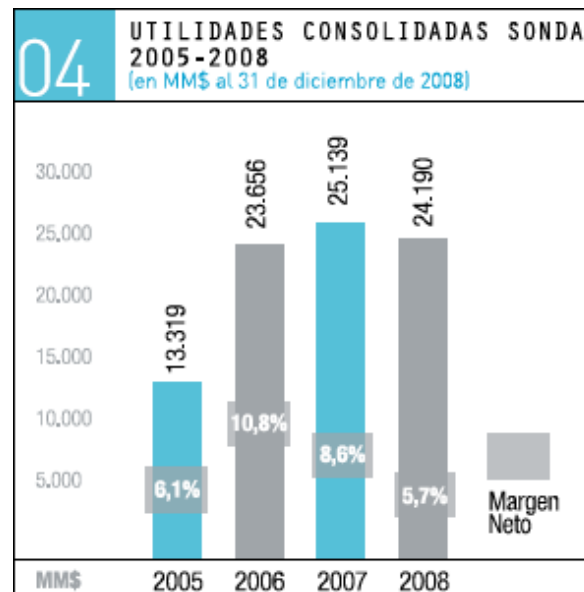
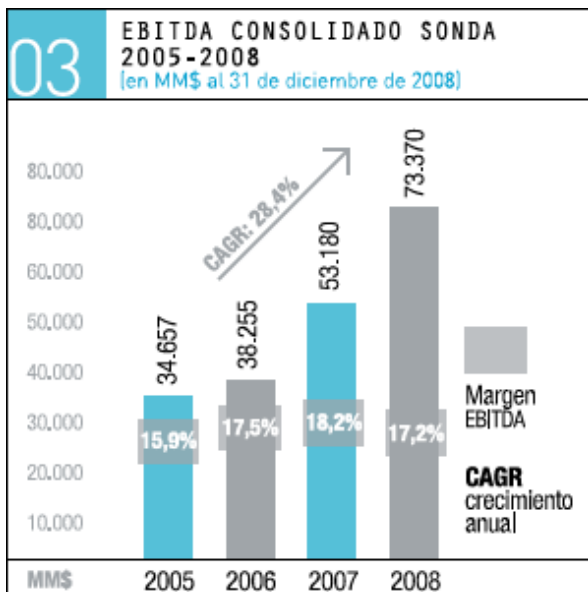
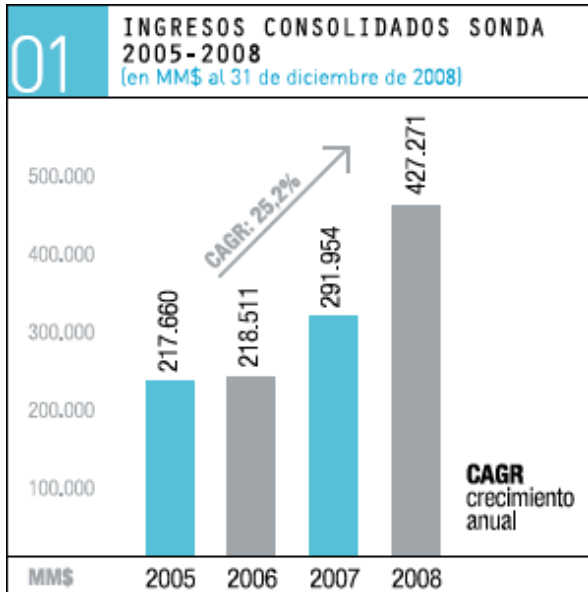
Adquisiciones en Brasil, México y Colombia

Proyectos de Outsourcing e Integración de Sistemas

Expandir Oferta de Servicios TI en Latinoamérica



CRECIMIENTO SOSTENIDO



POSITIVO 2008



Ingresos

US\$ 671,3 millones

Resultado Operacional

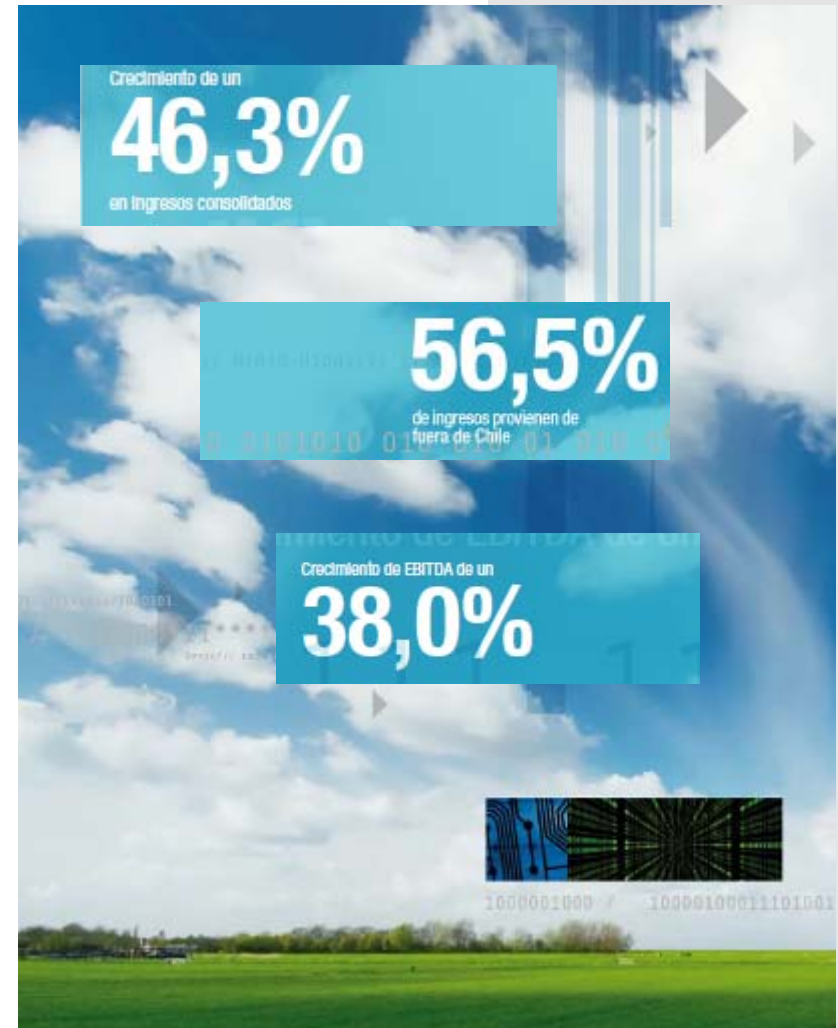
US\$ 80,3 millones

EBITDA

US\$ 115,3 millones

Utilidad del Ejercicio

US\$ 38,0 millones



POSITIVO 2008



Desempeño Regional

Crecimiento en ingresos en todos los países

Brasil +112,1%

México +11,7%

Chile +10,3%

OPLA(*) +107,9%



(*) Argentina, Colombia, Costa Rica, Ecuador, Perú, Uruguay

POSITIVO 2008



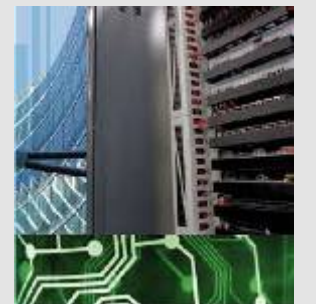
Ingresos
+46,3%

Crecimiento en todas las
líneas de negocio

Servicios TI +48,4%

Aplicaciones +88,8%

Plataformas +27,6%



Mejora de Márgenes

A Nivel de Explotación y Operacional

Margen de Explotación: 22,0%

Margen Operacional: 12,0%

Margen EBITDA: 17,2%



AUSPICIOSO 1ER. TRIMESTRE '09



US\$ 147
millones

Ingresos consolidados en 1T09, con
crecimiento de 6,6%

51,2% de los ingresos provenientes de
operaciones fuera de Chile

8,9% de crecimiento en resultado
operacional

16,8% de incremento en utilidad del
ejercicio

US\$134 millones en nuevos negocios

US\$ 90 millones en caja y
leverage financiero de 0,11 veces



AUSPICIOSO 1ER. TRIMESTRE '09



+ **7,5%** en ingresos en **Brasil** (moneda local)

Mejora de **250 pb** en **margen EBITDA** en Brasil

+ **13,0%** en ingresos en **México** (moneda local)

+ **35,0%** en ingresos en **OPLA**

Mejora de **80 pb** en **margen EBITDA** en OPLA



SÓLIDA BASE DE CLIENTES



Manufactura	Banca/Finanzas/ Seguros	Telecomunicaciones	Comercio

Salud	Petróleo/Gas Minería	Utilities, Servicios y Otros	Gobierno / Sector público

Cientes son líderes reconocidos en sus industrias

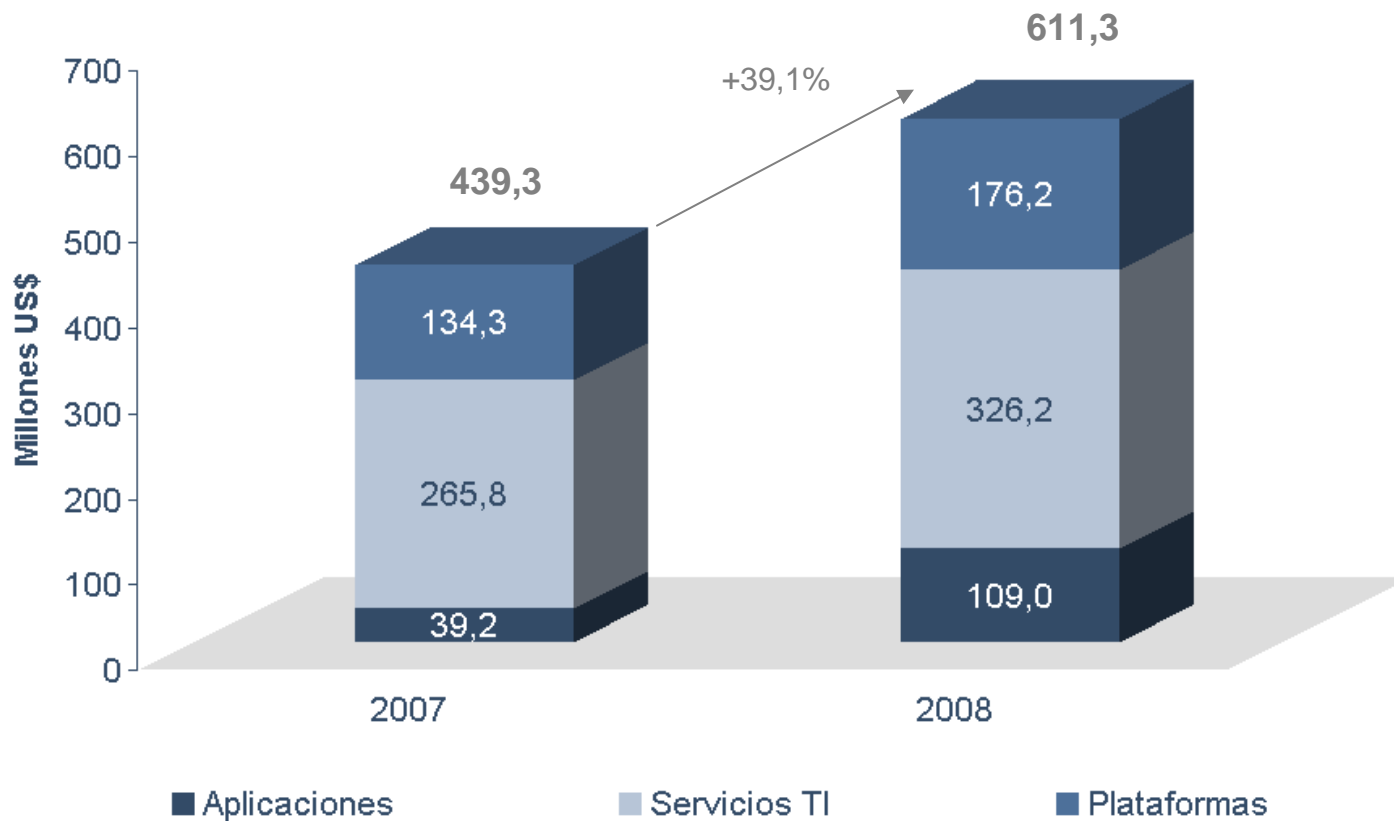
Más de 5.000 a lo largo de Latinoamérica

Contratos de largo plazo y recurrencia en ingresos

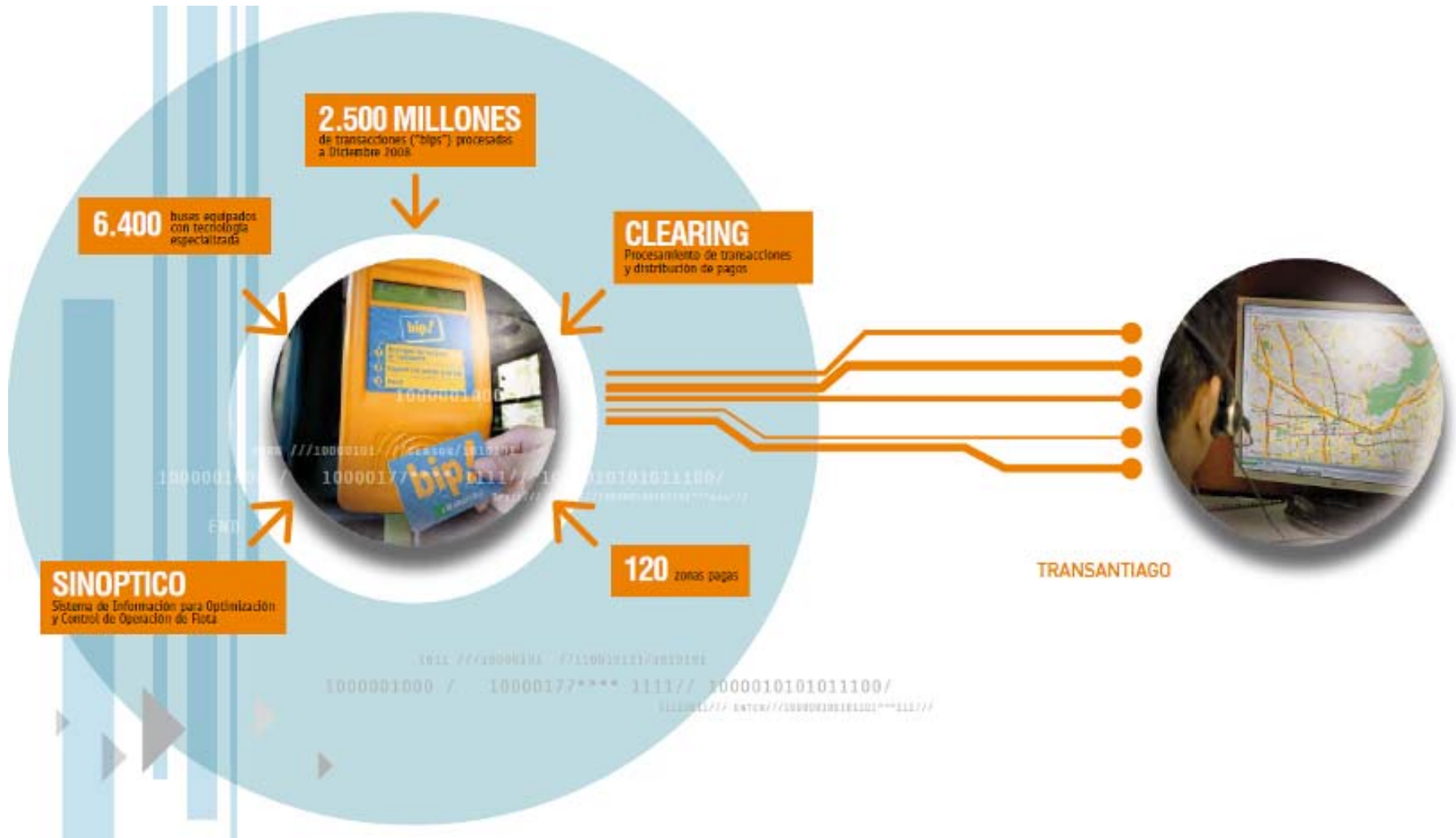
ACTIVIDAD COMERCIAL



Crecimiento en Cierre de Negocios



PROYECTO TRANSANTIAGO



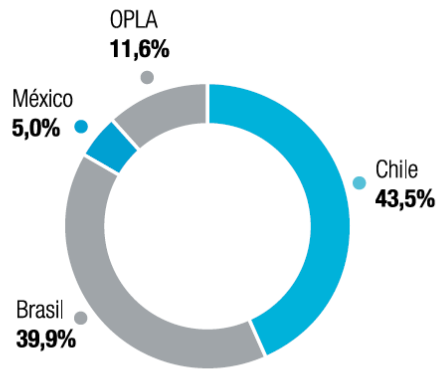
INTERNACIONALIZACIÓN



56,5%
de ingresos provienen de
fuera de Chile

05

PARTICIPACIÓN POR PAÍSES EN
INGRESOS DE SONDA



LIDERAZGO EN BRASIL



- ^ Oferta integral de Servicios TI
- ^ Cartera de clientes de primer nivel
(66 de las 100 mayores empresas de Brasil son clientes de SONDA)
- ^ Dotación de 6.098 personas
- ^ 2.200 consultores SAP (#1 en Brasil)
- ^ Cobertura nacional de servicios
- ^ Atención a 175.000 usuarios de TI
- ^ 200.000 llamados mensuales en promedio
- ^ 103.678 activos TI administrados bajo contrato
- ^ 79.000 usuarios SAP atendidos desde Brasil en 4 países
(Brasil, España, Argentina y Chile)
- ^ 360 proyectos SAP (40% del mercado SAP)

//110010101 1 **39,9%**
de ingresos consolidados
generados en Brasil



LIDERAZGO EN BRASIL
Brasil: IMPULSA NUESTRA CONSOLIDACIÓN REGIONAL

110 110101101 10//^1111
1110 /11101001 10 ^101

PLAN DE ADQUISICIONES



Adquisición de **Red Colombia**

Adquisición concluida en Feb-08

Integración operacional concluida en Dic-08

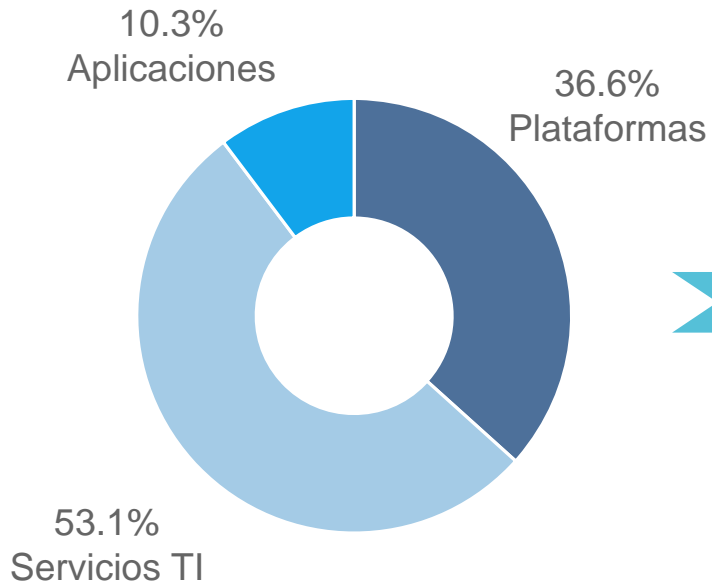
Entre los integradores de TI más importantes



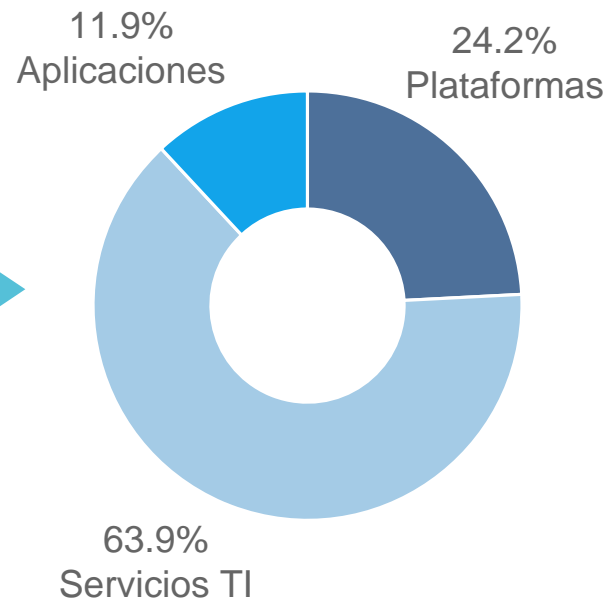
MAYOR VALOR AGREGADO



2003



2008



CALIDAD DE SERVICIOS



Conocimiento y experiencia

Certificaciones internacionales

Mejoramiento continuo en gestión de calidad

Satisfacción de clientes

Seguridad de la información

Calidad en gestión de proyectos

Mejores prácticas de la industria

Acceso a las mejores tecnologías



BUEN PIE PARA ENFRENTAR 2009



1 Plan de inversión avanza de acuerdo a lo esperado y se mantiene en plena ejecución

2 Resultados financieros positivos, con crecimiento y rentabilidad

3 Posición de liderazgo a nivel regional y actor relevante en Brasil

4 Sólida posición financiera, con adecuado nivel de caja y bajo nivel de endeudamiento

5 Relaciones comerciales consolidadas generando ingresos recurrentes

6 Iniciativas para continuar mejorando los márgenes de las operaciones fuera de Chile

7 Oferta de características contracíclicas

8 Servicios TI son una herramienta efectiva para mejorar la eficiencia y competitividad

9 Expectativas de crecimiento de la Industria TI en Latinoamérica

10 Continuaremos consolidándonos como la red de Servicios TI más importante de Latinoamérica





Tel (56-2) 657 50 00
Fax (56-2) 657 54 10
Teatinos 500,
Santiago, CHILE
www.SONDA.com

